

# Ceará em Comex

---

Dezembro 2008

# **CEARÁ EM COMEX**

## **DEZEMBRO DE 2008**

---

Federação das Indústrias do Estado do Ceará - FIEC  
Centro Internacional de Negócios - CIN

Superintendente do CIN: Eduardo de Castro Bezerra Neto  
Equipe de Coordenação: Beatriz Bezerra e Mariana Canoco  
Elaboração: Unidade de Promoção de Negócios  
Analista Responsável: Roberta Peixoto  
Estagiário: Diego Duarte

ENTRE EM CONTATO COM O CIN/CE  
Av. Barão de Studart, 1980 – 2º andar – Aldeota.  
Fortaleza - Ceará  
E-mail: [cin@sfiec.org.br](mailto:cin@sfiec.org.br)  
Site: [www.fiec.org.br/cin](http://www.fiec.org.br/cin)  
Tel.: 0xx 85 3466-5418 e 3466-5420  
Fax.: 0xx 85 3466-5422

---

# SUMÁRIO

<b>1. DESTAQUES.....</b>	<b>06</b>
<b>2. TABELAS E GRÁFICOS.....</b>	<b>08</b>

## ÍNDICE DE TABELAS

<b>Tabela 1</b> - Balança Comercial Cearense.....	8
<b>Tabela 2</b> - Balança Comercial Brasileira.....	9
<b>Tabela 3</b> - Exportações Cearenses.....	10
<b>Tabela 4</b> - Exportações Brasileiras.....	11
<b>Tabela 5</b> - Importações Cearenses.....	12
<b>Tabela 6</b> - Importações Brasileiras.....	13
<b>Tabela 7</b> - Exportações Cearenses – Histórico do Mês.....	14
<b>Tabela 8</b> - Exportações Cearenses – Diversificação da Pauta.....	15
<b>Tabela 9</b> - Exportações Cearenses – Diversificação dos Países de Destino.....	16
<b>Tabela 10</b> - Relação entre as Exportações Cearenses e Brasileiras.....	17
<b>Tabela 11</b> – Relação entre Preço Médio e Volume Exportado.....	18
<b>Tabela 12</b> - Estados Brasileiros Exportadores.....	19
<b>Tabela 13</b> - Estados Nordestinos Exportadores.....	20
<b>Tabela 14</b> - Exportações Brasileiras por Regiões Geográficas.....	21
<b>Tabela 15</b> - Exportações Cearenses – Principais Setores.....	22
<b>Tabela 16</b> - Exportações Cearenses – Pauta de Produtos.....	23
<b>Tabela 17</b> - Exportações Cearenses – Países de Destino.....	24
<b>Tabela 18</b> - Exportações Cearenses – Blocos de Destino.....	25
<b>Tabela 19</b> - Principais Portos das Exportações do Ceará.....	26
<b>Tabela 20</b> - Importações Cearenses - Histórico do mês.....	27
<b>Tabela 21</b> - Relação entre as Importações Cearenses e Brasileiras.....	28
<b>Tabela 22</b> - Importações Cearenses – Principais Setores.....	29
<b>Tabela 23</b> - Importações Cearenses – Pauta de Produtos.....	30
<b>Tabela 24</b> - Importações Cearenses – Países de Origem.....	31

## ÍNDICE DE GRÁFICOS

<b>Gráfico 1</b> – Exportações Cearenses – Histórico do Mês.....	14
<b>Gráfico 2</b> – Exportações Cearenses – Diversificação da Pauta de Produtos.....	15
<b>Gráfico 3</b> – Exportações Cearenses – Diversificação dos Países de Destino.....	16
<b>Gráfico 4</b> – Relação entre Preço Médio e Volume Exportado.....	18
<b>Gráfico 5</b> – Importações Cearenses – Histórico do Mês.....	27

## 1. DESTAQUES

### **EXPORTAÇÕES CEARENSES**

As exportações cearenses (Tabela 1) no mês de dezembro de 2008 alcançaram US\$ FOB 107 milhões, valor 6,1% superior ao de dezembro de 2007 (Tabela 3), que chegou a US\$ FOB 100,9 milhões.

Este crescimento das exportações do mês de dezembro é devido ao aumento das exportações de dois produtos. São eles: melões frescos (NCM 0807.19.00) e calçados (NCM 6402.20.00).

Em 2008 o Ceará exportou 11,2% a mais que no ano passado (Tabela 3), percentual inferior ao crescimento nordestino (18,1%) e ao nacional (23,2%) (Tabela 13).

Na Tabela 11 podemos observar que em 2008 o estado exportou em volume, 4,2% a mais que em 2007. Desta forma, com o crescimento do valor das exportações em 11,2%, o preço médio das exportações cearenses cresceu 6,8%, alcançando a importância de US\$ 2,7, a maior já registrada.

Pelo fato de não acompanhar o crescimento das exportações brasileiras, o Ceará diminuiu sua participação dentro das exportações nacionais. A participação, que em 2007 era de 0,7%, passa para 0,6% em 2008. Entretanto, com uma queda nas exportações do mês de dezembro do estado do Amazonas, da ordem de 16,1%, o estado do Ceará encerra o ano de 2008 como o 14º principal estado exportador. (Tabela 12)

Na tabela 19 pode-se observar um crescimento considerável das exportações cearenses através do porto de Suape, em Recife (520,3%) e do aeroporto de Congonhas, em São Paulo (236,5%).

### **PRODUTOS**

A diversificação da pauta de produtos (Tabela 8) teve um aumento de 0,8% de 2008 em relação à 2007, totalizando 834 produtos exportados.

Na Tabela 15, entre os principais setores exportadores, destacam-se couros e fruticultura, que apresentam os crescimentos mais expressivos (29,6% e 72,3%, respectivamente) em 2008 em comparação à 2007. Além do alto índice de crescimento, vale ressaltar que o setor fruticultura passou a ocupar o 4º lugar dentro das exportações cearenses ultrapassando o setor têxtil. Destaca-se também que apenas 5 setores são responsáveis por mais de 70% das exportações cearenses. Além dos citados anteriormente, calçados e castanha de caju completam essa lista.

Com relação as exportações dos tradicionais setores:

- Calçados – apresenta crescimento de 15,4%;
- Castanha de Caju – apresenta decréscimo de 19,1%;
- Têxteis – apresenta decréscimo de 20,4%;
- Ceras Vegetais – apresenta crescimento de 16,3%.

### **PAÍSES DE DESTINO**

O número de países-destino diminuiu de 140 para 155 de 2007 para 2008, representando um decréscimo de 9,7% (Tabela 9).

Na Tabela 17, observa-se que o crescimento das importações de dois países se destacam. São eles: Reino Unido, com um aumento de 62,1% e Holanda, com um aumento de 48,7%. O setor de calçados é o principal responsável pelo crescimento das exportações para o Reino Unido, enquanto que as Frutas são os principais produtos comprados pelos Países Baixos.

## **IMPORTAÇÕES CEARENSES**

As importações cearenses em dezembro de 2008 (Tabela 5) chegaram a US\$ FOB 147,8 milhões, valor 91,7% superior ao registrado no mesmo mês de 2007, US\$ FOB 77,1 milhões. O Brasil importou 8,7% a mais quando comparados os meses de dezembro de 2008 e 2007 respectivamente. (Tabela 6).

Analisando o ano de 2008, as importações cearenses cresceram 10,8% (Tabela 5) em relação ao ano de 2007. Com isso, o saldo da balança comercial cearense encerra 2008 negativo em US\$ 281,6 milhões.

Na Tabela 21 observa-se que as importações cearenses representam 0,9% das importações brasileiras.

Na Tabela 22 destaca-se o crescimento da compra de aeronaves (7.904,9%) em 2008, quando comparado à 2007. Estas compras são oriundas principalmente dos Estados Unidos.

A Tabela 23 demonstra que o aumento das importações cearenses neste ano de 2008 é justificado pela compra dos seguintes produtos: conversores rotativos elétricos de energia eólica (NCM 8502.31.00), com um aumento de 292,7% e óleo de dendê (NCM 1511.10.00), com 279% de aumento.

A Tabela 24 apresenta o crescimento expressivo das importações oriundas da Espanha (2.437,1%), Colômbia (248,8%) e Japão (240,5%). Espanha e Japão fornecem principalmente máquinas para elevação de carga (NCM 8428.90.90); e a Colômbia exporta principalmente óleo de dendê (NCM 1511.10.00).

## 2. TABELAS E GRÁFICOS

**Tabela 1 - Balança Comercial Cearense**  
Período: 2008  
Valores em US\$ FOB

MÊS	EXPORTAÇÕES	IMPORTAÇÕES	SALDO COMERCIAL
Janeiro	110.451.123	126.520.791	-16.069.668
Fevereiro	100.722.340	151.010.946	-50.288.606
Março	97.749.522	86.990.710	10.758.812
Abril	94.416.222	84.451.829	9.964.393
Maiο	90.742.160	122.510.659	-31.768.499
Junho	107.386.126	195.561.912	-88.175.786
Julho	119.499.763	179.019.765	-59.520.002
Agosto	113.194.996	95.256.488	17.938.508
Setembro	131.540.718	122.397.484	9.143.234
Outubro	103.132.781	101.621.397	1.511.384
Novembro	101.112.458	145.424.626	-44.312.168
Dezembro	107.022.133	147.789.991	-40.767.858
<b>Total acumulado</b>	<b>1.276.970.342</b>	<b>1.558.556.598</b>	<b>-281.586.256</b>

Fonte: Secex/MDIC.

Elaboração: Centro Internacional de Negócios/FIEC.

**Tabela 2 - Balança Comercial Brasileira**  
Período: 2008  
Valores em US\$ FOB

MÊS	EXPORTAÇÕES	IMPORTAÇÕES	SALDO COMERCIAL
Janeiro	13.276.884.351	12.355.046.367	921.837.984
Fevereiro	12.799.919.840	11.950.503.427	849.416.413
Março	12.612.774.542	11.624.615.076	988.159.466
Abril	14.058.430.155	12.320.831.316	1.737.598.839
Maio	19.303.363.465	15.230.550.684	4.072.812.781
Junho	18.593.307.478	15.869.926.627	2.723.380.851
Julho	20.451.410.348	17.123.064.691	3.328.345.657
Agosto	19.746.866.637	17.467.498.747	2.279.367.890
Setembro	20.017.207.512	17.290.787.763	2.726.419.749
Outubro	18.512.307.590	17.306.664.880	1.205.642.710
Novembro	14.752.572.586	13.140.514.708	1.612.057.878
Dezembro	13.817.398.405	11.516.629.469	2.300.768.936
<b>Total acumulado</b>	<b>197.942.442.909</b>	<b>173.196.633.755</b>	<b>24.745.809.154</b>

Fonte: Secex/MDIC.

Elaboração: Centro Internacional de Negócios/FIEC.

**Tabela 3 - Exportações Cearenses**  
Período: 2008/2007  
Valores em US\$ FOB

MÊS	EXPORTAÇÕES 2008	VAR <sup>1</sup> . (%)	EXPORTAÇÕES 2007	VAR <sup>1</sup> . (%)	VAR <sup>2</sup> . 08/07 (%)
Janeiro	110.451.123	*	95.640.320	*	15,5%
Fevereiro	100.722.340	-8,8%	82.197.037	-14,1%	22,5%
Março	97.749.522	-3,0%	86.893.951	5,7%	12,5%
Abril	94.416.222	-3,4%	79.561.620	-8,4%	18,7%
Maiο	90.742.160	-3,9%	93.900.735	18,0%	-3,4%
Junho	107.386.126	18,3%	83.420.709	-11,2%	28,7%
Julho	119.499.763	11,3%	99.238.079	19,0%	20,4%
Agosto	113.194.996	-5,3%	116.993.125	17,9%	-3,2%
Setembro	131.540.718	16,2%	97.340.736	-16,8%	35,1%
Outubro	103.132.781	-21,6%	112.242.429	15,3%	-8,1%
Novembro	101.112.458	-2,0%	100.023.803	-10,9%	1,1%
Dezembro	107.022.133	5,8%	100.904.729	0,9%	6,1%
<b>Total acumulado</b>	<b>1.276.970.342</b>	*	<b>1.148.357.273</b>	*	<b>11,2%</b>

Fonte: Secex/MDIC.

Elaboração: Centro Internacional de Negócios/FIEC.

Observação:

<sup>(1)</sup> Representa a variação mês a mês no mesmo ano.

<sup>(2)</sup> Representa a variação nos respectivos meses de 2008 para 2007.

\* Não se aplica.

**Tabela 4 - Exportações Brasileiras**  
Período: 2008/2007  
Valores em US\$ FOB

MÊS	EXPORTAÇÕES 2008	VAR <sup>1</sup> . (%)	EXPORTAÇÕES 2007	VAR <sup>1</sup> . (%)	VAR <sup>2</sup> . 08/07 (%)
Janeiro	13.276.884.351	*	10.983.867.609	*	20,9%
Fevereiro	12.799.919.840	-3,6%	10.129.505.211	-7,8%	26,4%
Março	12.612.774.542	-1,5%	12.888.955.944	27,2%	-2,1%
Abril	14.058.430.155	11,5%	12.446.172.314	-3,4%	13,0%
Maiο	19.303.363.465	37,3%	13.647.281.258	9,7%	41,4%
Junho	18.593.307.478	-3,7%	13.118.083.296	-3,9%	41,7%
Julho	20.451.410.348	10,0%	14.119.547.669	7,6%	44,8%
Agosto	19.746.866.637	-3,4%	15.100.028.780	6,9%	30,8%
Setembro	20.017.207.512	1,4%	14.165.675.118	-6,2%	41,3%
Outubro	18.512.307.590	-7,5%	15.767.821.852	11,3%	17,4%
Novembro	14.752.572.586	-20,3%	14.051.330.343	-10,9%	5,0%
Dezembro	13.817.398.405	-6,3%	14.230.803.436	1,3%	-2,9%
<b>Total acumulado</b>	<b>197.942.442.909</b>	<b>*</b>	<b>160.649.072.830</b>	<b>*</b>	<b>23,2%</b>

Fonte: Secex/MDIC.

Elaboração: Centro Internacional de Negócios/FIEC.

Observação:

<sup>(1)</sup> Representa a variação mês a mês no mesmo ano.

<sup>(2)</sup> Representa a variação nos respectivos meses de 2008 para 2007.

\*Não se aplica.

**Tabela 5 - Importações Cearenses**  
Período: 2008/2007  
Valores em US\$ FOB

MÊS	IMPORTAÇÕES 2008	VAR <sup>1</sup> . (%)	IMPORTAÇÕES 2007	VAR <sup>1</sup> . (%)	VAR <sup>2</sup> . 08/07 (%)
Janeiro	126.520.791	*	69.188.959	*	82,9%
Fevereiro	151.010.946	19,4%	65.095.965	-5,9%	132,0%
Março	86.990.710	-42,4%	57.832.750	-11,2%	50,4%
Abril	84.451.829	-2,9%	70.227.562	21,4%	20,3%
Maiο	122.510.659	45,1%	77.693.243	10,6%	57,7%
Junho	195.561.912	59,6%	75.564.149	-2,7%	158,8%
Julho	179.019.765	-8,5%	127.739.978	69,0%	40,1%
Agosto	95.256.488	-46,8%	237.806.068	86,2%	-59,9%
Setembro	122.397.484	28,5%	169.397.566	-28,8%	-27,7%
Outubro	101.621.397	-17,0%	196.628.213	16,1%	-48,3%
Novembro	145.424.626	43,1%	182.614.284	-7,1%	-20,4%
Dezembro	147.789.991	1,6%	77.106.892	-57,8%	91,7%
<b>Total acumulado</b>	<b>1.558.556.598</b>	<b>*</b>	<b>1.406.895.629</b>	<b>*</b>	<b>10,8%</b>

Fonte: Secex/MDIC.

Elaboração: Centro Internacional de Negócios/FIEC.

Observação:

<sup>(1)</sup> Representa a variação mês a mês no mesmo ano.

<sup>(2)</sup> Representa a variação nos respectivos meses de 2008 para 2007.

\* Não se aplica.

**Tabela 6 - Importações Brasileiras**  
Período: 2008/2007  
Valores em US\$ FOB

MÊS	IMPORTAÇÕES 2008	VAR <sup>1</sup> . (%)	IMPORTAÇÕES 2007	VAR <sup>1</sup> . (%)	VAR <sup>2</sup> . 08/07 (%)
Janeiro	12.355.046.367	*	8.466.219.116	*	45,9%
Fevereiro	11.950.503.427	-3,3%	7.230.234.729	-14,6%	65,3%
Março	11.624.615.076	-2,7%	9.582.708.538	32,5%	21,3%
Abril	12.320.831.316	6,0%	8.262.987.982	-13,8%	49,1%
Maiο	15.230.550.684	23,6%	9.793.938.392	18,5%	55,5%
Junho	15.869.926.627	4,2%	9.298.621.079	-5,1%	70,7%
Julho	17.123.064.691	7,9%	10.775.567.287	15,9%	58,9%
Agosto	17.467.498.747	2,0%	11.558.653.275	7,3%	51,1%
Setembro	17.290.787.763	-1,0%	10.690.913.621	-7,5%	61,7%
Outubro	17.306.664.880	0,1%	12.337.614.715	15,4%	40,3%
Novembro	13.140.514.708	-24,1%	12.030.851.694	-2,5%	9,2%
Dezembro	11.516.629.469	-12,4%	10.592.473.629	-12,0%	8,7%
<b>Total acumulado</b>	<b>173.196.633.755</b>	<b>*</b>	<b>120.620.784.057</b>	<b>*</b>	<b>43,6%</b>

Fonte: Secex/MDIC.

Elaboração: Centro Internacional de Negócios/FIEC.

Observação:

(<sup>1</sup>) Representa a variação mês a mês no mesmo ano.

(<sup>2</sup>) Representa a variação nos respectivos meses de 2008 para 2007.

\* Não se aplica.

**Tabela 7 - Exportações Cearenses**  
Histórico do mês  
Período: 1999/2008  
Valores em US\$ FOB

<b>ANO</b>	<b>EXPORTAÇÕES DE DEZEMBRO</b>	<b>VAR. (%)</b>
1999	41.355.705	*
2000	42.409.379	2,5%
2001	40.223.778	-5,2%
2002	53.074.187	31,9%
2003	71.907.176	35,5%
2004	86.415.680	20,2%
2005	83.555.469	-3,3%
2006	80.376.256	-3,8%
2007	100.904.729	25,5%
2008	107.022.133	6,1%

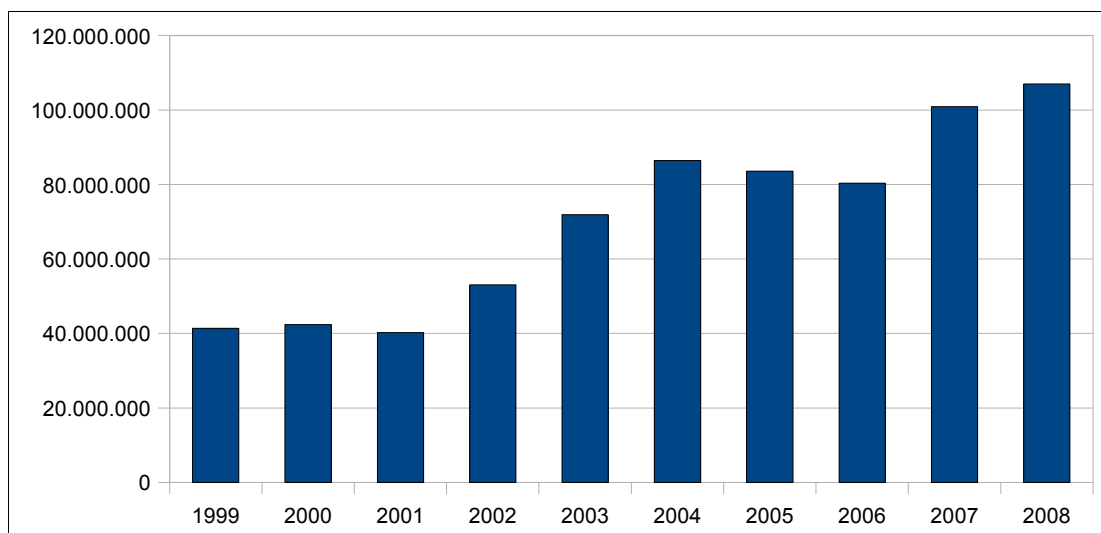
Fonte: Secex/MDIC.

Elaboração: Centro Internacional de Negócios/FIEC.

Observação:

\* Não se aplica.

**Gráfico 1 – Exportações do mês de 1999 a 2008**

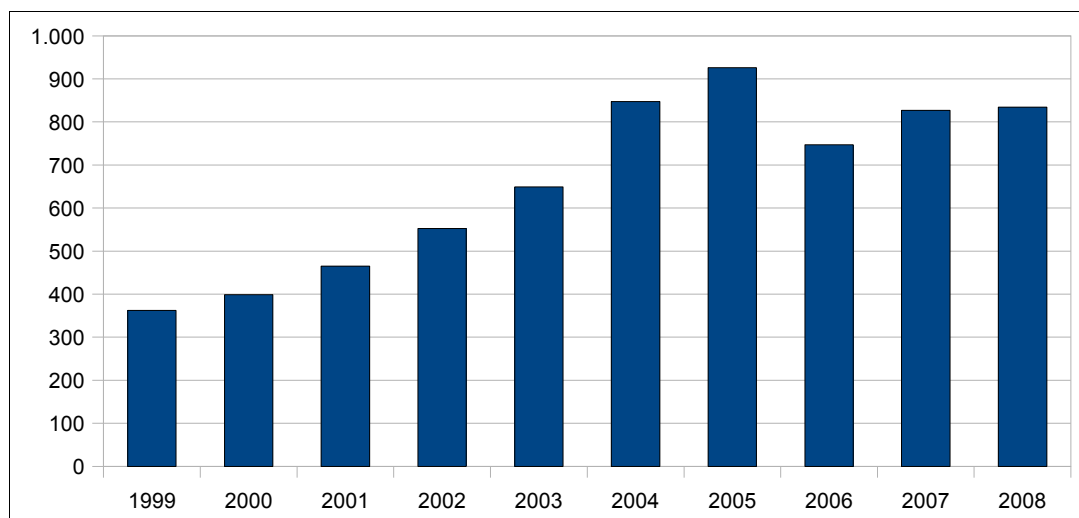


**Tabela 8 - Exportações Cearenses**  
 Diversificação da Pauta de Produtos  
 Período: Janeiro a Dezembro de 1999/2008

ANO	PRODUTOS EXPORTADOS	VAR. (%)
1999	362	*
2000	399	10,2%
2001	465	16,5%
2002	552	18,7%
2003	649	17,6%
2004	847	30,5%
2005	926	9,3%
2006	747	-19,3%
2007	827	10,7%
2008	834	0,8%

Fonte: Secex/MDIC.  
 Elaboração: Centro Internacional de Negócios/FIEC.  
 Observação:  
 \* Não se aplica.

**Gráfico 2 – Evolução da Diversificação da Pauta de Produtos Exportados pelo Ceará de 1999 a 2008**



**Tabela 9 - Exportações Cearenses**  
Diversificação dos Países de Destino  
Período: Janeiro a Dezembro de 1999/2008

<b>ANO</b>	<b>NÚMERO DE PAÍSES DESTINO</b>	<b>VAR. (%)</b>
1999	95	*
2000	97	2,1%
2001	105	8,2%
2002	107	1,9%
2003	118	10,3%
2004	131	11,0%
2005	142	8,4%
2006	141	-0,7%
2007	155	9,9%
2008	140	-9,7%

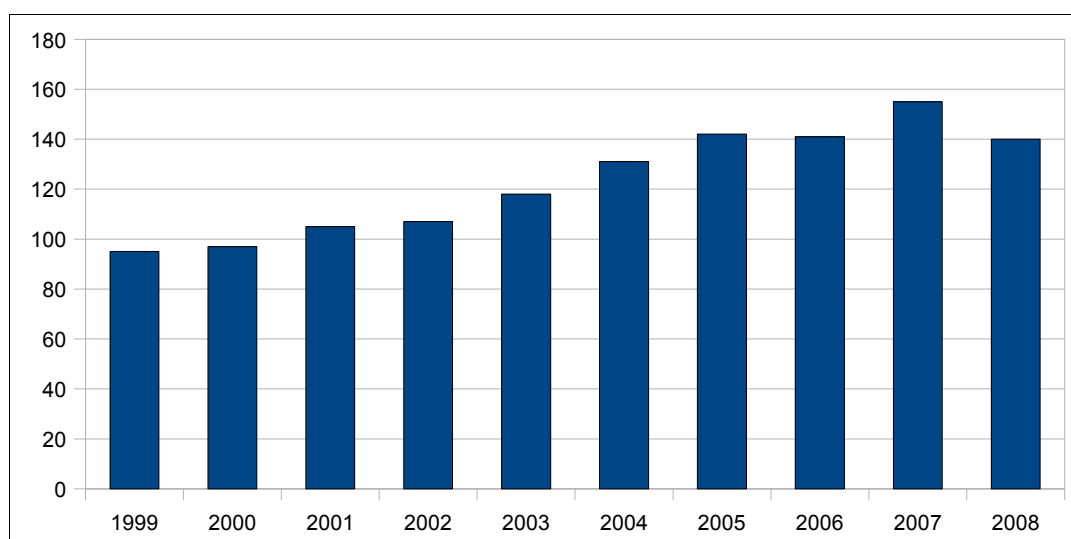
Fonte: Secex/MDIC.

Elaboração: Centro Internacional de Negócios/FIEC.

Observação:

\* Não se aplica.

**Gráfico 3 - Evolução da Diversificação dos Países de Destino**  
das Exportações Cearenses de 1999 a 2008



**Tabela 10 - Relação entre as Exportações Cearenses e Brasileiras**  
Período: 1989/2008  
Valores em US\$ FOB

<b>ANO</b>	<b>CEARÁ</b>	<b>BRASIL</b>	<b>PART. CE/BR (%)</b>
1989	219.595.370	34.382.619.710	0,6
1990	230.568.501	31.413.756.040	0,7
1991	270.418.734	31.620.439.443	0,9
1992	303.589.540	35.792.985.844	0,8
1993	274.824.678	38.554.769.047	0,7
1994	334.860.983	43.545.148.862	0,8
1995	352.131.235	46.506.282.414	0,8
1996	380.433.715	47.746.728.158	0,8
1997	353.077.343	52.994.340.527	0,7
1998	355.246.242	51.139.861.545	0,7
1999	371.205.729	48.011.444.034	0,8
2000	495.097.834	55.085.595.326	0,9
2001	527.051.145	58.222.641.895	0,9
2002	543.902.399	60.361.785.544	0,9
2003	760.927.314	73.084.139.518	1,0
2004	859.369.027	96.475.220.253	0,9
2005	930.450.856	118.308.269.477	0,8
2006	957.045.076	137.469.700.421	0,7
2007	1.148.357.273	160.649.072.830	0,7
2008	1.276.970.342	197.942.442.909	0,6

Fonte: Secex/MDIC.

Elaboração: Centro Internacional de Negócios/FIEC.

**Tabela 11 - Exportações Cearenses**  
 Relação entre Preço Médio e Volume Exportado  
 Período: Janeiro a Dezembro de 1999/2008  
 Volume Exportado em Kg e Preço Médio em US\$ FOB

ANO	VOLUME EXPORTADO	VAR. <sup>1</sup> (%)	PREÇO MÉDIO	VAR. <sup>2</sup> (%)
1999	158.984.553	*	2,3	*
2000	204.170.177	28,4%	2,4	3,9%
2001	745.529.364	265,2%	0,7	-70,8%
2002	274.384.907	-63,2%	2,0	180,6%
2003	492.444.514	79,5%	1,5	-22,0%
2004	398.927.714	-19,0%	2,2	39,5%
2005	506.218.228	26,9%	1,8	-14,6%
2006	618.878.966	22,3%	1,6	-15,7%
2007	461.899.035	-25,4%	2,5	60,0%
2008	481.121.054	4,2%	2,7	6,8%

Fonte: Secex/MDIC.

Elaboração: Centro Internacional de Negócios/FIEC.

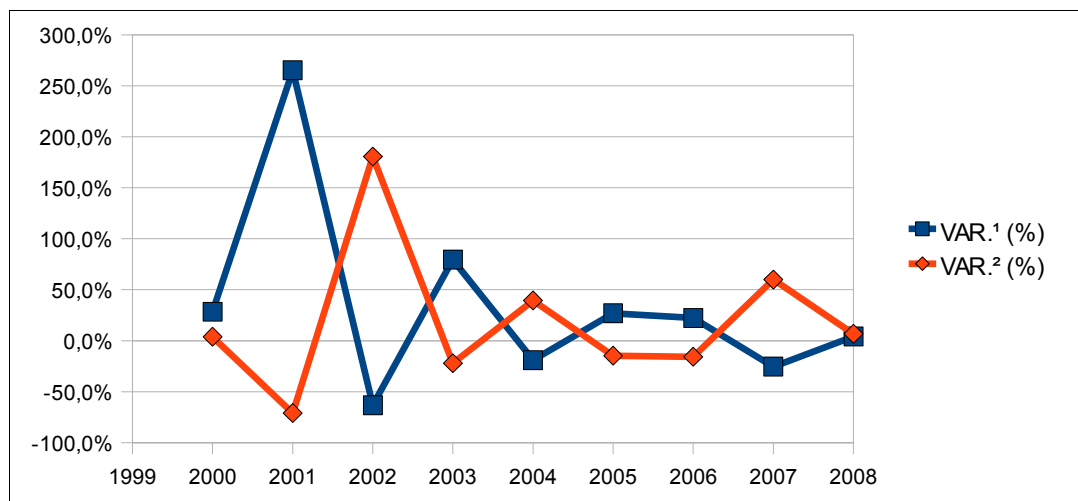
Observação:

(<sup>1</sup>) Representa a variação ano a ano do volume exportado acumulado.

(<sup>2</sup>) Representa a variação ano a ano do preço médio das exportações.

\* Não se aplica.

**Gráfico 4 - Relação entre Preço Médio e Volume Exportado**



Legenda:

VAR.1: Representa a variação ano a ano do volume exportado acumulado.

VAR.2: Representa a variação ano a ano do preço médio das exportações.

**Tabela 12 - Exportações Brasileiras**  
**Estados Brasileiros Exportadores**  
 Período: Janeiro a Dezembro de 2008/2007  
 Valores em US\$ FOB

<b>ESTADOS</b>	<b>EXPORTAÇÕES 2008</b>	<b>PART. 08 (%)</b>	<b>EXPORTAÇÕES 2007</b>	<b>PART. 07 (%)</b>	<b>VAR. 08/07 (%)</b>
1 São Paulo	57.702.678.178	29,2%	51.734.202.981	32,2%	11,5%
2 Minas Gerais	24.444.439.940	12,3%	18.355.152.652	11,4%	33,2%
3 Rio de Janeiro	18.714.401.761	9,5%	14.315.694.020	8,9%	30,7%
4 Rio Grande do Sul	18.460.072.037	9,3%	15.017.674.227	9,3%	22,9%
5 Paraná	15.247.236.822	7,7%	12.352.857.472	7,7%	23,4%
6 Pará	10.680.513.954	5,4%	7.925.093.138	4,9%	34,8%
7 Espírito Santo	10.099.372.307	5,1%	6.871.954.867	4,3%	47,0%
8 Bahia	8.698.663.540	4,4%	7.408.728.507	4,6%	17,4%
9 Santa Catarina	8.256.219.179	4,2%	7.381.839.477	4,6%	11,8%
10 Mato Grosso	7.812.346.163	3,9%	5.130.866.400	3,2%	52,3%
11 Goiás	4.091.751.671	2,1%	3.184.780.418	2,0%	28,5%
12 Maranhão	2.836.303.036	1,4%	2.177.154.787	1,4%	30,3%
13 Mato Grosso do Sul	2.095.551.415	1,1%	1.297.176.760	0,8%	61,5%
<b>14 Ceará</b>	<b>1.276.970.342</b>	<b>0,6%</b>	<b>1.148.357.273</b>	<b>0,7%</b>	<b>11,2%</b>
15 Amazonas	1.268.029.700	0,6%	1.107.106.562	0,7%	14,5%
16 Pernambuco	937.632.596	0,5%	870.556.751	0,5%	7,7%
17 Alagoas	877.499.987	0,4%	663.761.504	0,4%	32,2%
18 Rondônia	582.669.443	0,3%	457.551.800	0,3%	27,3%
19 Rio Grande do Norte	348.091.062	0,2%	380.128.187	0,2%	-8,4%
20 Tocantins	297.705.534	0,2%	154.981.621	0,1%	92,1%
21 Paraíba	227.704.811	0,1%	236.142.610	0,1%	-3,6%
22 Amapá	192.572.626	0,1%	127.980.515	0,1%	50,5%
23 Distrito Federal	165.793.377	0,1%	81.527.975	0,1%	103,4%
24 Piauí	136.962.444	0,1%	56.653.743	0,0%	141,8%
25 Sergipe	111.676.810	0,1%	144.759.688	0,1%	-22,9%
26 Acre	22.066.395	0,0%	19.371.795	0,0%	13,9%
27 Roraima	16.336.320	0,0%	16.761.068	0,0%	-2,5%
Operações Especiais <sup>1</sup>	2.341.181.459	1,2%	2.030.256.032	1,3%	15,3%
<b>Total Exportado pelo Brasil</b>	<b>197.942.442.909</b>	<b>100,0%</b>	<b>160.649.072.830</b>	<b>100,0%</b>	<b>23,2%</b>

Fonte: Secex/MDIC.

Elaboração: Centro Internacional de Negócios/FIEC.

Observação:

<sup>(1)</sup> Este item compreende as denominações: Mercadoria Nacionalizada, Reexportação e Consumo de Bordo.

**Tabela 13 - Exportações Nordestinas**  
Estados Nordestinos Exportadores  
Período: Janeiro a Dezembro de 2008/2007  
Valores em US\$ FOB

ESTADOS	EXPORTAÇÕES 2008	PART. 08 (%)	EXPORTAÇÕES 2007	PART. 07 (%)	VAR. 08/07 (%)
1 Bahia	8.698.663.540	56,3%	7.408.728.507	56,6%	17,4%
2 Maranhão	2.836.303.036	18,4%	2.177.154.787	16,6%	30,3%
<b>3 Ceará</b>	<b>1.276.970.342</b>	<b>8,3%</b>	<b>1.148.357.273</b>	<b>8,8%</b>	<b>11,2%</b>
4 Pernambuco	937.632.596	6,1%	870.556.751	6,7%	7,7%
5 Alagoas	877.499.987	5,7%	663.761.504	5,1%	32,2%
6 Rio Grande do Norte	348.091.062	2,3%	380.128.187	2,9%	-8,4%
7 Paraíba	227.704.811	1,5%	236.142.610	1,8%	-3,6%
8 PiauÍ	136.962.444	0,9%	56.653.743	0,4%	141,8%
9 Sergipe	111.676.810	0,7%	144.759.688	1,1%	-22,9%
<b>Total Exportado pelo Nordeste</b>	<b>15.451.504.628</b>	<b>7,8%</b>	<b>13.086.243.050</b>	<b>8,1%</b>	<b>18,1%</b>
Total Exportado pelo Brasil	197.942.442.909	100,0%	160.649.072.830	100,0%	23,2%

Fonte: Secex/MDIC.

Elaboração: Centro Internacional de Negócios/FIEC.

**Tabela 14 - Exportações Brasileiras**  
Regiões Geográficas  
Período: Janeiro a Dezembro de 2008/2007  
Valores em US\$ FOB

REGIÕES	EXPORTAÇÕES 2008	PART. 08 (%)	EXPORTAÇÕES 2007	PART. 07 (%)	VAR. 08/07 (%)
Sudeste	110.960.892.186	56,1%	91.277.004.520	56,8%	21,6%
Sul	41.963.528.038	21,2%	34.752.371.176	21,6%	20,8%
Nordeste	15.451.504.628	7,8%	13.086.243.050	8,1%	18,1%
Centro-Oeste	14.165.442.626	7,2%	9.694.351.553	6,0%	46,1%
Norte	13.059.893.972	6,6%	9.808.846.499	6,1%	33,1%
Operações Especiais <sup>1</sup>	2.341.181.459	1,2%	2.030.256.032	1,3%	15,3%
<b>Total Exportado pelo Brasil</b>	<b>197.942.442.909</b>	<b>100,0%</b>	<b>160.649.072.830</b>	<b>100,0%</b>	<b>23,2%</b>

Fonte: Secex/MDIC.

Elaboração: Centro Internacional de Negócios/FIEC.

Observação:

<sup>(1)</sup> Este item compreende as denominações: Mercadoria Nacionalizada, Reexportação e Consumo de Bordo.

Sudeste: Espírito Santo, Minas Gerais, Rio de Janeiro e São Paulo.

Sul: Paraná, Rio Grande do Sul e Santa Catarina.

Nordeste: Alagoas, Bahia, Ceará, Maranhão, Paraíba, Pernambuco, Piauí, Rio Grande do Norte e Sergipe.

Norte: Acre, Amapá, Amazonas, Pará, Rondônia, Roraima e Tocantins.

Centro-Oeste: Distrito Federal, Goiás, Mato Grosso e Mato Grosso do Sul.

**Tabela 15 - Exportações Cearenses**  
Principais Setores  
Período: Janeiro a Dezembro de 2008/2007  
Valores em US\$ FOB

SETORES	EXPORTAÇÕES 2008	PART. 08 (%)	EXPORTAÇÕES 2007	PART. 07 (%)	VAR. 08/07 (%)
1 Calçados	347.041.568	27,2%	300.847.336	26,2%	15,4%
2 Couros	187.255.523	14,7%	144.454.733	12,6%	29,6%
3 Castanha de Caju <sup>1</sup>	146.323.751	11,5%	180.768.086	15,7%	-19,1%
4 Fruticultura <sup>2</sup>	131.757.131	10,3%	76.487.485	6,7%	72,3%
5 Têxteis	104.958.910	8,2%	131.826.380	11,5%	-20,4%
6 Ceras vegetais	40.156.608	3,1%	34.513.937	3,0%	16,3%
7 Lagosta	37.183.899	2,9%	33.113.914	2,9%	12,3%
8 Máquinas de Costura	17.410.951	1,4%	24.872.718	2,2%	-30,0%
9 Rochas Ornamentais	11.600.345	0,9%	11.212.392	1,0%	3,5%
10 Confecções	11.180.760	0,9%	11.192.641	1,0%	-0,1%
11 Camarão	9.419.443	0,7%	17.424.691	1,5%	-45,9%
12 Mel natural	6.741.704	0,5%	3.223.657	0,3%	109,1%
13 Flores	4.883.052	0,4%	4.992.986	0,4%	-2,2%
14 Móveis	4.026.634	0,3%	6.332.283	0,6%	-36,4%
15 Químico	1.015.512	0,1%	1.086.858	0,1%	-6,6%
Demais setores	216.014.551	16,9%	166.007.176	14,5%	30,1%
<b>Total Exportado pelo Estado</b>	<b>1.276.970.342</b>	<b>100,0%</b>	<b>1.148.357.273</b>	<b>100,0%</b>	<b>11,2%</b>

Fonte: Secex/MDIC.

Elaboração: Centro Internacional de Negócios/FIEC.

Observações:

(<sup>1</sup>) Compreende a amêndoa e LCC

(<sup>2</sup>) Compreende todo o capítulo 08 a exceção da castanha de caju.

**Tabela 16 - Exportações Cearenses**  
**Pauta de Produtos**  
 Período: Janeiro a Dezembro de 2008/2007  
 Valores em US\$ FOB

NCM	PRODUTOS	EXPORTAÇÕES 2008	PART. 08 (%)	EXPORTAÇÕES 2007	PART. 07 (%)	VAR. 08/07 (%)
0801.32.00	Castanha de caju, fresca ou seca, sem casca	146.323.751	11,5%	180.001.278	15,7%	-18,7%
6403.99.90	Outros calçados. sol. ext. borr. plást. couro nat.	111.655.915	8,7%	98.920.155	8,6%	12,9%
6402.20.00	Calçados de borracha/plást. com parte superior em tiras	111.360.647	8,7%	86.730.745	7,6%	28,4%
4107.12.20	Outros couros peles, int. bovinos, prepar. etc.	102.680.846	8,0%	19.029.134	1,7%	439,6%
0807.19.00	Melões frescos	85.678.588	6,7%	41.943.286	3,7%	104,3%
6402.99.90	Outs. calç. cobr. tornoz. part. sup. borr., plást.	58.081.647	4,5%	21.989.099	1,9%	164,1%
4107.11.20	Outros couros/peles inteiros de bovinos, plena flor prep.	50.510.871	4,0%	105.856.666	9,2%	-52,3%
1521.10.00	Ceras vegetais	40.156.608	3,1%	34.513.937	3,0%	16,3%
5209.42.10	Tecido de algodão >=85%, fio color.denim, indigo, p>200g/m2	34.918.213	2,7%	48.793.636	4,2%	-28,4%
0306.11.90	Outras lagostas, congeladas, exceto as inteiras	33.006.495	2,6%	32.503.905	2,8%	1,5%
	Demais produtos	502.596.761	39,4%	478.075.432	41,6%	5,1%
<b>Total Exportado pelo Estado</b>		<b>1.276.970.342</b>	<b>100,0%</b>	<b>1.148.357.273</b>	<b>100,0%</b>	<b>11,2%</b>

Fonte: Secex/MDIC.

Elaboração: Centro Internacional de Negócios/FIEC.

Observação:

- Não houve registro de exportação.

\* Não se aplica.

**Tabela 17 - Exportações Cearenses**  
Países-Destino  
Período: Janeiro a Dezembro de 2008/2007  
Valores em US\$ FOB

PAÍSES-DESTINO	EXPORTAÇÕES 2008	PART. 08 (%)	EXPORTAÇÕES 2007	PART. 07 (%)	VAR. 08/07 (%)
1 Estados Unidos	312.641.065	24,5%	320.202.148	27,9%	-2,4%
2 Argentina	118.667.119	9,3%	117.046.280	10,2%	1,4%
3 Reino Unido	115.508.657	9,0%	71.277.147	6,2%	62,1%
4 Itália	100.656.423	7,9%	97.751.122	8,5%	3,0%
5 Países-Baixos (Holanda)	87.336.747	6,8%	58.739.620	5,1%	48,7%
6 Venezuela	37.942.944	3,0%	49.045.661	4,3%	-22,6%
7 México	36.681.957	2,9%	33.921.723	3,0%	8,1%
8 Espanha	32.176.432	2,5%	23.833.930	2,1%	35,0%
9 Alemanha	30.390.854	2,4%	32.398.659	2,8%	-6,2%
10 China	24.080.844	1,9%	23.925.093	2,1%	0,7%
11 Paraguai	22.464.224	1,8%	21.042.619	1,8%	6,8%
12 Indonésia	21.663.511	1,7%	11.975.177	1,0%	80,9%
13 Vietnã	20.992.800	1,6%	6.325.063	0,6%	231,9%
14 Bolívia	20.118.788	1,6%	16.467.976	1,4%	22,2%
15 Rússia	19.708.244	1,5%	12.444.814	1,1%	58,4%
Demais países	275.939.733	21,6%	251.960.241	21,9%	9,5%
<b>Total Exportado pelo Estado</b>	<b>1.276.970.342</b>	<b>100,0%</b>	<b>1.148.357.273</b>	<b>100,0%</b>	<b>11,2%</b>

Fonte: Secex/MDIC.  
Elaboração: Centro Internacional de Negócios/FIEC.

**Tabela 18 - Exportações Cearenses**  
**Blocos-Destino**  
 Período: Janeiro a Dezembro de 2008/2007  
 Valores em US\$ FOB

<b>BLOCOS</b>	<b>EXPORTAÇÕES 2008</b>	<b>PART. 08 (%)</b>	<b>EXPORTAÇÕES 2007</b>	<b>PART. 07 (%)</b>	<b>VAR. 08/07 (%)</b>
1 União Européia	417.488.593	32,7%	338.371.259	29,5%	23,4%
2 Nafta	367.109.938	28,7%	377.836.828	32,9%	-2,8%
3 Mercosul	146.693.495	11,5%	143.299.878	12,5%	2,4%
4 Ásia	101.077.187	7,9%	72.787.419	6,3%	38,9%
5 Comunidade Andina	89.540.283	7,0%	91.299.121	8,0%	-1,9%
6 África	42.845.124	3,4%	32.313.564	2,8%	32,6%
7 Oriente Médio	15.238.451	1,2%	11.956.263	1,0%	27,5%
8 Oceania	4.824.317	0,4%	2.429.075	0,2%	98,6%
Demais Blocos	92.152.954	7,2%	78.063.866	6,8%	18,0%
<b>Total Exportado pelo Estado</b>	<b>1.276.970.342</b>	<b>100,0%</b>	<b>1.148.357.273</b>	<b>100,0%</b>	<b>11,2%</b>

Fonte: Secex/MDIC.

Elaboração: Centro Internacional de Negócios/FIEC.

Observação:

O Nafta é composto por 4 países: Canadá, Estados Unidos, México e Porto Rico.

A União Européia é composta por 27 países: Alemanha, Áustria, Bélgica, Bulgária, Chipre, Dinamarca, Eslováquia, Eslovênia, Espanha, Estônia, Finlândia, França, Grécia, Hungria, Irlanda, Itália, Letônia, Lituânia, Luxemburgo, Malta, Países Baixos, Polônia, Portugal, Reino Unido, República Tcheca, Romênia e Suécia.

O Mercosul é composto por 4 países mais o Chile como país associado: Argentina, Brasil, Paraguai, Uruguai. Para estes dados desconsidera-se o Brasil.

A Comunidade Andina das Nações é composto por 5 países: Bolívia, Colômbia, Equador, Peru e Venezuela.

A Ásia é composta por 25 países: Afeganistão, Bangladesh, Mianmar (Birmânia), Brunei, Camboja, Cingapura, China, Coreia do Norte, Coreia do Sul, Filipinas, Hong Kong, Índia, Indonésia, Japão, Laos, Macau, Malásia, Maldivas, Mongolia, Nepal, Paquistão, Sri Lanka, Tailândia, Taiwan, Vietnã.

A África é composta por 54 países: África do Sul, Angola, Argélia, Benin, Botsuana, Burkina Faso, Burundi, Cabo Verde, Camarões, Chade, Congo, Costa do Marfim, Djibuti, Egito, Etiópia, Gabão, Gâmbia, Gana, Guiné, Guiné Equatorial, Guiné-Bissau, Ilhas Comores, Ilhas Maurício, Ilhas de Reunião, Lesoto, Libéria, Líbia, Madagascar, Malawi, Mali, Marrocos, Mauritânia, Moçambique, Namíbia, Niger, Nigéria, Quênia, República Centro-africana, República democrática do Congo, Ruanda, Saara Ocidental, São Tomé e Príncipe, Senegal, Seycheles, Serra Leoa, Somália, Suazilândia, Sudão, Tanzânia, Território Britânico do oceano Índico, Togo, Tunísia, Uganda.

A Oceania é composta por 17 países: Austrália, Fiji, Ilhas Cocos, Ilhas Cooks, Guam, Ilhas Marianas do Norte, Ilhas Marshall, Ilhas Christmas, Ilha Norfolk, Ilhas do Pacífico, Nova Caledônia, Papua Nova Guiné, Polinésia Francesa, Samoa, Tonga e Vanuatu.

O Oriente Médio é composto por 14 países: Arabia Saudita, Bahrein, Catar, Chipre, Coveite, Emirados Árabes, Iemên, Iraque, Irã, Israel, Jordânia, Líbano, Omã e Síria.

**Tabela 19 - Exportações Cearenses**  
Principais Corredores de Exportação do Ceará  
Período: Janeiro a Dezembro de 2008/2007  
Valores em US\$ FOB

PORTOS	EXPORTAÇÕES 2008	PART. 08 (%)	EXPORTAÇÕES 2007	PART. 07 (%)	VAR. 08/07 (%)
1 Pecém – Porto	654.945.342	51,3%	663.958.500	57,8%	-1,4%
2 Fortaleza – Porto	420.232.633	32,9%	358.610.828	31,2%	17,2%
3 São Paulo – Aeroporto	39.213.302	3,1%	11.653.094	1,0%	236,5%
4 Recife – Porto (Suape)	30.169.155	2,4%	4.863.335	0,4%	520,3%
5 Santos	23.505.114	1,8%	21.616.395	1,9%	8,7%
6 Foz do Iguaçu – Rodovia	21.888.027	1,7%	20.707.751	1,8%	5,7%
7 Rio de Janeiro – Porto <sup>1</sup>	19.810.915	1,6%	10.502.174	0,9%	88,6%
8 Natal – Porto	13.966.863	1,1%	11.719.639	1,0%	19,2%
9 Corumbá – Rodovia	11.135.962	0,9%	9.805.432	0,9%	13,6%
10 Fortaleza – Aeroporto	10.308.796	0,8%	8.912.514	0,8%	15,7%
Demais portos	31.794.233	2,5%	26.007.611	2,3%	22,2%
<b>Total Exportado pelo Estado</b>	<b>1.276.970.342</b>	<b>100,0%</b>	<b>1.148.357.273</b>	<b>100,0%</b>	<b>11,2%</b>

Fonte: Secex/MDIC.

Elaboração: Centro Internacional de Negócios/FIEC.

Observação: (¹) Referente à Sepetiba

**Tabela 20 - Importações Cearenses**  
Histórico do mês  
Período: 1999/2008  
Valores em US\$ FOB

ANO	IMPORTAÇÕES DE DEZEMBRO	VAR. (%)
1999	34.041.457	*
2000	51.346.392	50,8%
2001	47.413.499	-7,7%
2002	39.765.788	-16,1%
2003	39.058.804	-1,8%
2004	46.802.550	19,8%
2005	36.641.959	-21,7%
2006	90.646.680	147,4%
2007	77.106.892	-14,9%
2008	147.789.991	91,7%

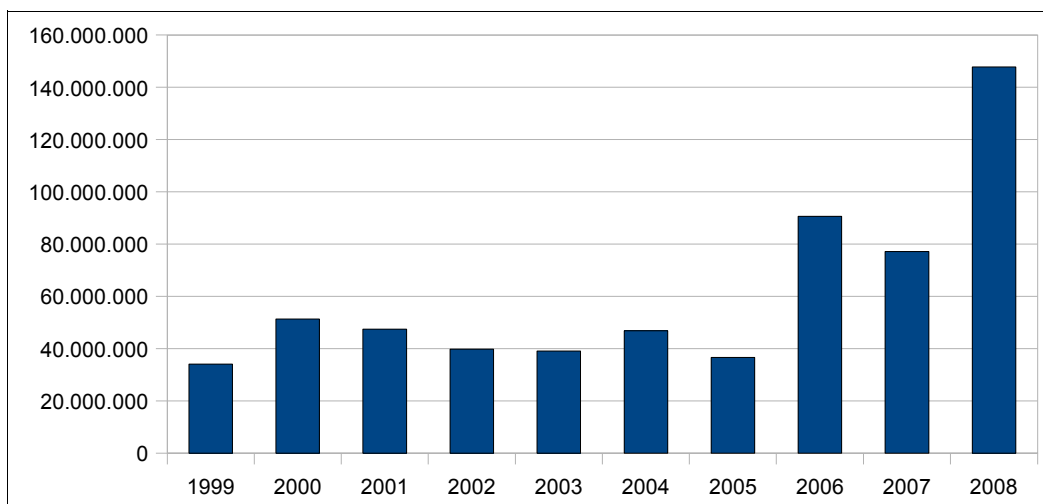
Fonte: Secex/MDIC.

Elaboração: Centro Internacional de Negócios/FIEC.

Observação:

\* Não se aplica.

**Gráfico 5 – Importações do mês de 1999 a 2008**



**Tabela 21** - Relação entre as Importações Cearenses e Brasileiras  
Período: 2008  
Valores em US\$ FOB

MÊS	IMPORTAÇÕES CEARÁ	IMPORTAÇÕES BRASIL	PART. CE/BR (%)
Janeiro	126.520.791	12.354.363.484	1,0%
Fevereiro	151.010.946	11.950.425.587	1,3%
Março	86.988.473	11.618.378.519	0,7%
Abril	84.451.829	12.320.739.833	0,7%
Mai	122.510.659	15.233.486.744	0,8%
Junho	195.561.912	15.875.737.253	1,2%
Julho	179.017.965	17.133.663.590	1,0%
Agosto	95.256.488	17.472.186.594	0,5%
Setembro	122.397.172	17.262.870.041	0,7%
Outubro	101.621.397	17.305.138.209	0,6%
Novembro	145.424.882	13.140.211.501	1,1%
Dezembro	147.789.991	11.516.629.469	1,3%
<b>Total acumulado</b>	<b>1.558.552.505</b>	<b>173.183.830.824</b>	<b>0,9%</b>

Fonte: Secex/MDIC.

Elaboração: Centro Internacional de Negócios/FIEC.

**Tabela 22 - Importações Cearenses**  
Principais Setores  
Período: Janeiro a Dezembro de 2008/2007  
Valores em US\$ FOB

SETORES	IMPORTAÇÕES 2008	PART. 08 (%)	IMPORTAÇÕES 2007	PART. 07 (%)	VAR. 08/07 (%)
1 Ferro e Aço	322.579.618	20,7%	179.941.745	12,8%	79,3%
2 Trigo	234.442.898	15,0%	160.264.667	11,4%	46,3%
3 Máquinas	176.041.515	11,3%	89.954.115	6,4%	95,7%
4 Químico	131.837.964	8,5%	61.457.542	4,4%	114,5%
5 Têxteis	123.422.284	7,9%	138.967.737	9,9%	-11,2%
6 Motores e Ger. Elétricos	120.280.875	7,7%	37.247.113	2,6%	222,9%
7 Gorduras e Margarinas	46.976.843	3,0%	19.970.640	1,4%	135,2%
8 Couros	32.286.138	2,1%	25.903.388	1,8%	24,6%
9 Alumínio	28.624.756	1,8%	23.926.060	1,7%	19,6%
10 Aeronaves	19.778.041	1,3%	247.074	0,0%	7904,9%
Demais setores	322.285.666	20,7%	669.986.066	47,6%	-51,9%
<b>Total Importado pelo Estado</b>	<b>1.558.556.598</b>	<b>100,0%</b>	<b>1.407.866.147</b>	<b>100,0%</b>	<b>10,7%</b>

Fonte: Secex/MDIC.

Elaboração: Centro Internacional de Negócios/FIEC.

**Tabela 23 - Importações Cearenses**  
**Pauta de Produtos**  
 Período: Janeiro a Dezembro de 2008/2007  
 Valores em US\$ FOB

NCM	PRODUTOS	IMPORTAÇÕES 2008	PART. 08 (%)	IMPORTAÇÕES 2007	PART. 07 (%)	VAR. 08/07 (%)
1001.90.90	Trigo, e trigo com centeio	234.442.898	15,0%	160.264.667	11,4%	46,3%
8502.31.00	Outros grupos eletrog. de energia eólica	107.558.361	6,9%	27.392.657	1,9%	292,7%
7208.39.90	Outros lamin. ferro/aço, l>=6dm, quente, rolos, e<3mm	61.918.716	4,0%	33.914.202	2,4%	82,6%
7209.16.00	Lamin. Ferro/aço, frio, L>=6dm, em rolos, 1mm	57.723.406	3,7%	32.074.951	2,3%	80,0%
7209.17.00	Lamin. Ferro/aço, a frio, L>=6 dm, em rolos, 0.5mm<=E<=1mm	57.222.645	3,7%	29.939.773	2,1%	91,1%
1511.10.00	Óleos de dende, em bruto	46.475.401	3,0%	12.261.767	0,9%	279,0%
7210.49.10	Lamin. Ferro/aço, l>=6dm, galvan. Outro proc. e<4.75mm	44.742.033	2,9%	32.987.204	2,3%	35,6%
2711.11.00	Gás natural, liquefeito	26.270.651	1,7%	-	*	*
5201.00.90	Outros tipos de algodao não cardado nem penteado	22.017.220	1,4%	23.643.146	1,7%	-6,9%
7213.91.90	Outs.fio-maquinas de ferro/aco,n/ligado,sec.circ.d<14mm	21.942.307	1,4%	-	*	*
	Demais produtos	878.242.960	56,3%	1.055.387.780	75,0%	-16,8%
<b>Total Importado pelo Estado</b>		<b>1.558.556.598</b>	<b>100,0%</b>	<b>1.407.866.147</b>	<b>100,0%</b>	<b>10,7%</b>

Fonte: Secex/MDIC.

Elaboração: Centro Internacional de Negócios/FIEC.

Observação:

- Sem registro comercial

\* Não se aplica.

**Tabela 24 - Importações Cearenses**  
**Países-Origem**  
 Período: Janeiro a Dezembro de 2008/2007  
 Valores em US\$ FOB

<b>PAÍSES-ORIGEM</b>	<b>IMPORTAÇÕES 2008</b>	<b>PART. 08 (%)</b>	<b>IMPORTAÇÕES 2007</b>	<b>PART. 07 (%)</b>	<b>VAR. 08/07 (%)</b>
1 China	333.262.990	21,4%	187.604.340	13,3%	77,6%
2 Estados Unidos	172.647.037	11,1%	118.447.558	8,4%	45,8%
3 Argentina	168.819.036	10,8%	154.362.259	11,0%	9,4%
4 Índia	155.562.465	10,0%	250.397.109	17,8%	-37,9%
5 Alemanha	84.189.020	5,4%	73.673.133	5,2%	14,3%
6 Ucrânia	70.846.063	4,5%	43.340.594	3,1%	63,5%
7 Espanha	58.052.426	3,7%	2.288.103	0,2%	2437,1%
8 Colômbia	55.758.943	3,6%	15.983.877	1,1%	248,8%
9 Canadá	54.370.149	3,5%	49.513.530	3,5%	9,8%
10 África do Sul	49.924.651	3,2%	34.881.578	2,5%	43,1%
11 Trinidad e Tobago	42.320.311	2,7%	-	*	*
12 Japão	33.341.128	2,1%	9.790.985	0,7%	240,5%
13 Paraguai	32.070.676	2,1%	33.720.154	2,4%	-4,9%
14 Taiwan (Formosa)	30.492.327	2,0%	20.131.284	1,4%	51,5%
15 Malásia	25.168.037	1,6%	1.638.037	0,1%	1436,5%
Demais países	191.731.339	12,3%	412.093.606	29,3%	-53,5%
<b>Total Importado pelo Estado</b>	<b>1.558.556.598</b>	<b>100,0%</b>	<b>1.407.866.147</b>	<b>100,0%</b>	<b>10,7%</b>

Fonte: Secex/MDIC.

Elaboração: Centro Internacional de Negócios/FIEC.